

ЕСЛИ ВАШ РЕБЕНОК НЕ УВАЖАЕТ  
ЧУВСТВА ОКРУЖАЮЩИХ ЕГО ЛЮДЕЙ,  
ВОЗМОЖНО ВЫ ЧАСТО **УКАЗЫВАЕТЕ**  
ЕМУ, ЧТО ДЕЛАТЬ, НЕ ОБРАЩАЯ  
ВНИМАНИЕ НА **ЕГО ЧУВСТВА**





**ЕСЛИ ВАШ РЕБЕНОК СКРЫТЕН,  
ВОЗМОЖНО, ПРИЧИНА В ТОМ, ЧТО  
ВЫ РАЗДРАЖАЕТЕСЬ ПО  
ЛЮБОМУ ПОВОДУ**





**ЕСЛИ ВАШ РЕБЕНОК ГРУБ,  
ВЕРОЯТНО, РОДИТЕЛИ ИЛИ  
КТО-ТО В ВАШЕЙ СЕМЬЕ  
ВЕДЕТ СЕБЯ ТАКЖЕ**







**ЕСЛИ ВАШ РЕБЕНОК РАЗДРАЖИТЕЛЕН,  
ВОЗМОЖНО ВЫ НЕДОСТАТОЧНО  
ЕГО ХВАЛИЛИ. ОН ПРИВЛЕКАЕТ  
ВАШЕ ВНИМАНИЕ ЛИШЬ СВОИМ  
ПЛОХИМ ПОВЕДЕНИЕМ**



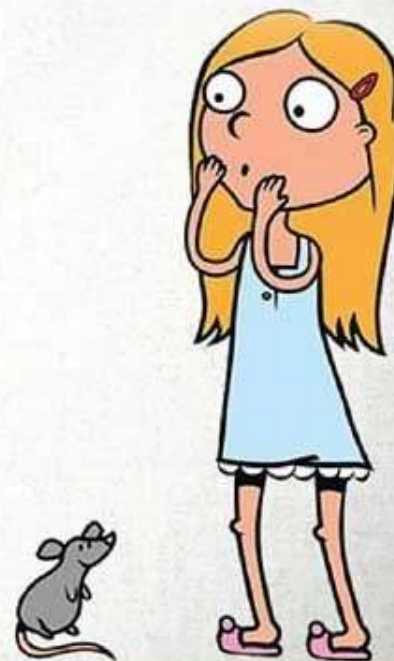
ЕСЛИ ВАШ РЕБЕНОК РЕВНИВ,  
ПРИЧИНОЙ ТОМУ МОГ  
ПОСЛУЖИТЬ ФАКТ, ЧТО ВЫ  
**ПОСТОЯННО**  
**СРАВНИВАЛИ**  
ЕГО С КЕМ-ЛИБО







**ЕСЛИ ВАШ РЕБЕНОК ТРУСЛИВ,  
ВЫ СЛИШКОМ БЫСТРО  
СПЕШИТЕ ЕМУ НА ПОМОЩЬ И  
ПОМОГАЕТЕ ПРЕОДОЛЕВАТЬ ВСЕ  
ПРЕПЯТСТВИЯ  
НА ЕГО ПУТИ**



ЕСЛИ ВЫ ПОКУПАЕТЕ РЕБЕНКУ  
ВСЕ, ЧТО ОН ХОЧЕТ, А ОН ВСЕ  
РАВНО ПРИСВАИВАЕТ ЧУЖИЕ  
ВЕЩИ, ЗНАЧИТ ВЫ НЕ ДАЕТЕ  
ЕМУ **ПРАВА ВЫБОРА** В МОМЕНТ  
ПОКУПКИ





**ЕСЛИ ВАШ РЕБЕНОК НЕ УМЕЕТ  
ЗА СЕБЯ ПОСТОЯТЬ, ВЫ С ДЕТСКИХ  
ЛЕТ ПОЗВОЛЯЛИ СЕБЕ ПРИЛЮДНО  
ОТЧИТЫВАТЬ ЕГО**



**РОДИТЕЛЯМ НЕ СЛЕДУЕТ ЭТОГО  
ДЕЛАТЬ ДАЖЕ В ПРИСУТСТВИИ  
ДРУЗЕЙ, РОДНЫХ ИЛИ ДВОЮРОДНЫХ  
БРАТЬЕВ И СЕСТЕР**





ПЛОХАЯ САМООЦЕНКА ВАШЕГО  
РЕБЕНКА ОБЪЯСНЯЕТСЯ ТЕМ,  
ЧТО ВЫ БОЛЬШЕ **СОВЕТУЕТЕ**,  
ЧЕМ **ПООЩРЯЕТЕ**

